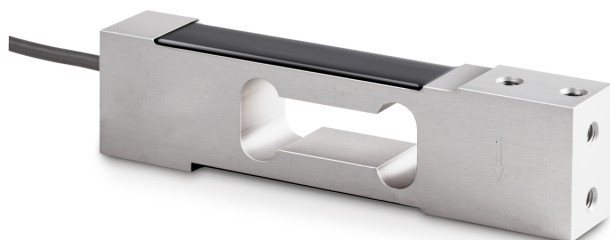


# KERN CP 100-3P3

**KERN**

Capteur de pesage Single-Point en aluminium anodisé



## Homologation

Sigle CE ✓

## Forme de construction

Forme	Capteur Single-Point
Dimensions (L×P×H)	150×25,4×40 mm
Matériau	aluminium
Longueur de câble	3 m
Montage - Application de la force	2 × trou fileté M6
Montage - évacuation des forces	2 × trou fileté M6

## Fonctions

Protection IP - dispositif complet IP65

## Conditions environnementales

Température d'utilisation [Min]	-10 °C
Température d'utilisation [Max]	40 °C
Température ambiante [Min]	-35 °C
Température ambiante [Max]	65 °C
Température de stockage [Min]	-40 °C
Température de stockage [Max]	70 °C

## Emballage & expédition

Lecture force [d] (N)	1 d
Dimensions emballage (L×P×H)	225×115×35 mm
Poids net	0,389 kg
Mode de livraison	Service de colis
Poids net env.	0,40 kg
Poids brut env.	0,45 kg
Poids d'expédition	0,439 kg

## Services

Numéro d'article pour étalonnage DAkkS (force de compression) 963-262V

## Pictogrammes

### STANDARD



### OPTION



## Catégorie

Marque	Sauter
Catégorie de produits	Cellule de mesure
Groupe de produit	Capteur de pesage
Famille de produits	CP P3

## Système de mesure

Portée [Max]	100 kg
Connexion de cellule de pesée	6-conducteurs
Capteur OIML classe	C3
Cellule de pesée - résolution (étalonnable)	3000 e
Taille maximale de la plateforme	350×400 mm
Cellule de pesée - Valeur caractéristique - Nominal	2 mV/V
Cellule de pesée - Valeur caractéristique - Variance	0,2 mV/V
Cellule de pesée Y-valeur	12000
Cellule de pesée - erreur combinée	0,023%
Cellule de pesée charge morte [Min] (%)	0%
Applications de mesure	masse
Cellule de pesée d'entrée - nominal	409 Ω
Cellule de pesée résistance de sortie - nominal	350 Ω
Capteur résistance d'isolement - [Min]	5000 MΩ
Cellule de pesée d'alimentation recommandée [Min]	5 V
Cellule de pesée tension d'alimentation recommandée [Max]	12 V
Cellule de pesée d'entrée - variance	6 Ω
Cellule de pesée résistance de sortie - variance	3 Ω
Directions de force	compression